

PANAGET

manufacture française de parquet
DEPUIS 1929



N° 1001184

CHÊNE BOIS FLOTTÉ, CBM 141 RAINURE-LANGUETTE / 10 MM

Caractéristiques

Essence : Chêne **Provenance :** France

Finition : Bois Flotté - brossé aspect bois brut mat / Huile-cire

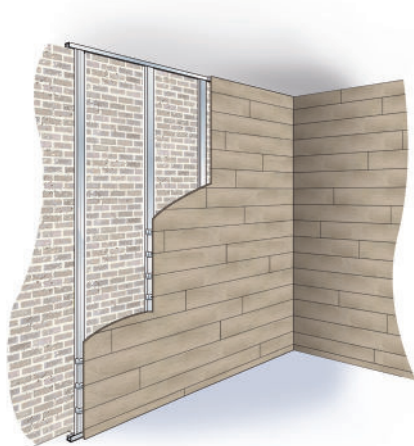
Choix : bois clair et sombre, nœuds noirs, nœuds bouchés, nœuds partiellement ouverts, discoloration, traces noires, gerces bouchées, aubier.

Dessin

Bois Mural monolame large fabriqué selon la norme EN 13489

Rainure - Languette

1 lame aboutée en mm = 2005 ou 1600 + 405 ou 1505 + 500 ou 1305 + 700 ou
1205 + 800 ou 1005 + 1000



Description

Largeur : 141 mm

Longueur : 2005 mm, lame aboutée

Épaisseur : 10 mm

Couche d'usure : 2,0 mm

Support : HDF*

Contrebalancement : déroulé en bois

Profil : 2 élégies biaisées (2,5 mm)

* Panneau bois à Haute Densité de Fibres

Colisage

M² / colis : 1,98 (7 lames)

Colis / palette : 30

M² / palette : 59,40

Poids / m² : 8,1 kg

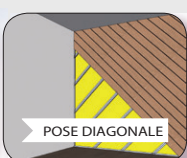
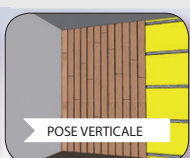
Poids / palette : 481,14 kg

Mise en œuvre

Sur ossature métallique (type F530 ou S47).
Usinage rainure-languettes calibré pour clip de montage breveté par Panaget.

Sur tasseau, en pose traditionnelle.

Posez votre bois mural de trois façons différentes :



Programme de Reconnnaissance des Certifications Forestières

Brevet déposé
FR2988753



* Information sur le niveau de substances volatiles dans l'air intérieur, présentant un risque de toxicité par inhalation sur une échelle de classe allant de A+ (très faibles émissions) à C (fortes émissions).

GARANTIE
30 ANS
CONCEPTION



Enregistrement, Évaluation et autorisation des Produits chimiques



PANAGET - 3 rue d'Orgères - 35230 Bourgarré - FRANCE
tel: +33 (0)2 99 05 77 77 // fax: +33 (0)2 99 57 73 55 // www.panaget.com



DÉCLARATION DE PERFORMANCE

N° 1001184

Code d'identification unique du produit type : CBM Rainure-Languette, 10 mm, Chêne

Usage(s) prévu(s) : Concept Bois Mural

Pose sur ossature métallique (type F530 ou S47)

Fabricant : PANAGET - 3 rue d'Orgères 35230 Bourgbarré / FRANCE

Système d'évaluation et de vérification de la constance des performances : n°3

Norme harmonisée : EN 14986+A1 : 2015

Performances déclarées :

Caractéristiques essentielles	Performances	Documentation technique appropriée et/ou documentation technique spécifique
Réaction au feu : - Conditions de mise en œuvre	D-s1, d0 Montage CBM Classement substrat ≤ D / Isolant ≤ A2	EN 13501-1 Laboratoire d'essais notifié n°0380 - FCBA
Perméabilité à la vapeur d'eau	Coupelle humide 20μ Coupelle sèche 30μ	EN 13986+A1 / Tableau 9
Dégagement de formaldéhyde	E1	CTB-AIR + EN 120
Teneur en pentachlorophénol	PCP ≤ 5 ppm	-
Dégagement d'autres substances dangereuses : - Émissions de COV* (Décret n° 2011-321) - Émissions CMR 1&2** (Arrêté n° DEVPO910046A)	Classe A+ < 1μg/m ³	ISO 16000
Isolement aux bruits aériens	NPD	-
Absorption acoustique	NPD	-
Conductivité thermique (W/m.K)	0,15	EN 13986+A1 / Tableau 11
Durabilité - Cohésion interne (résistance à la traction) - Gonflement en épaisseur - Résistance à l'humidité - Biologique	> 1.4 N/mm ² > 13% Classe de risque 1	EN 326-1 EN 335

NPD : Performance Non Déterminée

*COV : Composés Organiques Volatils

**CMR 1&2: Cancérigènes, Mutagènes ou Reprotoxiques de catégorie 1 ou 2

Les performances du produit identifié ci-dessus sont conformes aux performances déclarées. Conformément au règlement (UE) n° 305/2011, la présente déclaration des performances est établie sous la responsabilité du fabricant mentionné ci-dessus.

Signé pour le fabricant et en son nom par : Carole François - Directrice Générale

Bourgbarré, 22 décembre 2023

Carole FRANÇOIS