

Origine

*Les multisensoriels par Panaget
Multisensorials by Panaget*

Salvagio

PANAGET

manufacture française de parquet
DEPUIS 1929



Origine & Salvagio

Panaget aime les parquets qui ont du caractère. Nos collections Origine et Salvagio font la part belle à l'authenticité de la matière et aux fortes singularités du chêne afin que votre sol soit unique, comme vous. Pour la rénovation d'une maison à la campagne ou d'un appartement contemporain, la matière brute des parquets Origine et Salvagio devient la seconde peau de la maison. Préparez-vous à vivre de nouvelles expériences sensorielles.

Here at Panaget, we love floors with character. Our Origine and Salvagio collections are designed to highlight the distinctive oak-wood features, making your floor as unique as you are. Wherever they're going in a house in the country or a contemporary urban apartment, our Origine and Salvagio floors will fit your home like a second skin. Get ready for a brand-new sensory experience!



Singularités
Distinctive features

Traces
Unique

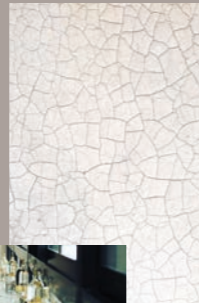
Retour aux sources
Back to basics

Empreintes
Indentations

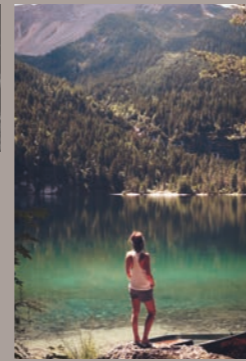
Origine

Inspiration

Matière brute
Raw materials



Intemporel
Timeless



Aléatoire
Random

Caractère
Character

Salvagio

Chaleur
Warmth

Éclectique
Eclectic

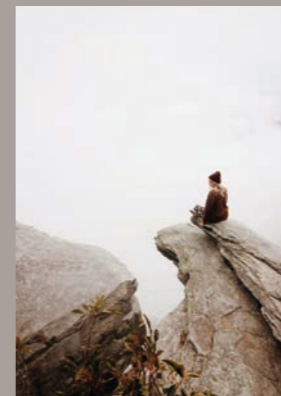
Reflets
Reflections



Brossage
en profondeur
Deeply brushed

Chanfreins
vieillis
Aged bevels

Bois marqué
par de fortes
singularités
*Panels boasting
distinctive real-wood
features*



Origine

Inspirés des planchers d'autrefois, les parquets en chêne Origine sont fabriqués à partir d'un choix de bois très marqué. Ainsi, les lames portent en elles de nombreuses et fortes singularités : nœuds noirs, nœuds bouchés ou partiellement ouverts, nuances et discolorations, fentes, gélivures, traces de coeur... Un brossage en profondeur confère un effet lustré à ces parquets huilés qui accrochent la lumière en offrant de doux reflets. Enfin, les parquets Origine se reconnaissent entre tous grâce à leurs chanfreins travaillés et vieillis.

Inspired by the floors of yesteryear, Origine oak floors are made from carefully selected wood. The panels feature a myriad of distinctive real-wood features, including black knots, closed or partially open knots, subtle nuances and discoloration, splits, shakes and exposed heart wood. Deep brushing lends these oiled floors a lustrous finish that catches the light and creates soft reflections. Origine floors are easily recognizable thanks to their worked and aged bevels.



SABLE
Chêne *Frenck oak* | Origine | Diva 139
[Diva 184, Sonate 140]









Empreintes et marques
aléatoires d'usinage
*Indentations and random
machining marks*

Parement structuré
et partiellement
irrégulier
*Structured, sometimes
irregular facings*

Tâches de tanin
Tannin marks



Salvagio

Au cours de la fabrication de nos parquets en chêne, un tri manuel permet à nos opératrices de conserver précieusement tous les parements qui présentent des empreintes aléatoires de rabotage et de sciage. Ces singularités d'usinage donnent au parquet une surface structurée et partiellement irrégulière. Ces effets de matière brute font le caractère unique de la gamme Salvagio. Atypiques et inimitables, les parquets Salvagio sont également marqués par des nœuds noirs et/ou ouverts, des fentes et quelques tâches de tanin.

When manufacturing our Salvagio oak floors, a manual sorting process is carried out. This enables our operators to carefully preserve all facings that feature traces of planing and sawing. These machined details give the floors a structured, sometimes irregular surface, while raw material effects give them a unique, unusual look. Salvagio floors also feature black and open knots, splits and tannin marks.







HUILE BLANCHE *WHITE OIL*
Chêne *French oak* | Salvagio | Orfèò 139
(*Diva 139*)



CUIR
Chêne *French oak* | Salvagio | Diva 139

Origine

CARACTÉRISTIQUES TECHNIQUES / SPECIFICATIONS

Disponible en Diva 139 et 184 [parquets contrecollés]
et Sonate 140 [parquet massif]

Parquet contrecollé monolame large (139 mm) / extra-large (184 mm)

Épaisseur : 14 mm

- Parement en bois noble : 3,4 mm
- Support : contreplaqué
- Contrebalancement : déroulé en bois

Longueurs : de 500 à 2000 mm

Largeur : 139 mm ou 184 mm

6 teintes :

- Cuir (139 et 184)
- Rafia (139 et 184)
- Tufeau (139 et 184)
- Sable (139 et 184)
- Tourbe (184)
- Automne (139)

Choix de bois avec des nœuds dont la taille est proportionnelle à la largeur des lames

2 chanfreins vieillis

Compatible sol chauffant

Pose flottante avec colle [rainure-langnette] ou collée en plein

Parquet massif (140 mm)

Épaisseur : 14 mm

- Couche d'usure de 7 mm

Longueurs : de 500 à 1300 mm

Largeur : 140 mm

4 teintes :

- Cuir
- Rafia
- Tufeau
- Sable
- Tourbe

Choix de bois avec des nœuds dont la taille est proportionnelle à la largeur des lames

4 chanfreins dont 2 vieillis

Pose collée en plein

**Available Diva 139 & 184 [engineered wood flooring]
and Sonate 140 [solid wood flooring]**

**Engineered wide single plank (139 mm)
extra-wide (184 mm)**

Thickness: 14 mm

- 3,4 mm French oak top layer
- Core: plywood
- Counterbalance: wood veneer

Lengths: from 500 to 2000 mm

Width: 139 mm ou 184 mm

6 finishes:

- Cuir (139 and 184)
- Rafia (139 and 184)
- Tufeau (139 and 184)
- Sable (139 and 184)
- Tourbe (184)
- Automne (139)

2 aged bevels

Compatible with low-temperature radiant heat

Floating glued installation [tongue & groove] or fully glue down

Solid wood flooring (140 mm)

Thickness: 14 mm

- Wear layer : 7 mm

Lengths: from 500 to 1300 mm

Width: 140 mm

4 finishes:

- Cuir
- Rafia
- Tufeau
- Sable
- Tourbe

4 bevels with 2 aged

Glue-down installation

Salvagio

CARACTÉRISTIQUES TECHNIQUES / SPECIFICATIONS

Disponible en Diva 139 ou Orféo 139

Parquet contrecollé monolame large (139 mm)

Épaisseur : 14 mm

- Parement en bois noble : 3,4 mm
- Support : contreplaqué
- Contrebalancement : déroulé en bois

Longueurs : de 500 à 2000 mm

Largeur : 139 mm

4 teintes :

- Cuir
- Huile blanche
- Huile grise
- Huile naturelle

Choix de bois dont les nœuds sont proportionnels à la taille des lames

2 chanfreins

Compatible sol chauffant

Pose flottante avec colle [rainure-langnette] ou collée en plein

Parquet contrecollé double lame (139 mm)

Épaisseur : 14 mm

- Parement en bois noble : 3,4 mm
- Support : HDF
- Contrebalancement : déroulé en bois

Longueur : 1500 mm

Largeur : 139 mm

2 teintes :

- Huile blanche
- Huile naturelle

Choix de bois dont les nœuds sont proportionnels à la taille des lames

Bords droits

Compatible sol chauffant

Pose flottante sans colle 2beclic ou collée en plein

Available in Diva 139 and Orféo 139

Engineered wide single plank (139 mm)

Thickness: 14 mm

- 3,4 mm French oak top layer
- Core: plywood
- Counterbalance: wood veneer

Lengths: from 500 to 2000 mm

Width: 139 mm

4 finishes:

- Cuir
- White oil
- Grey oil
- Natural oil

2 bevels

Compatible with low-temperature radiant heat

Floating glued installation [tongue & groove] or fully glue down

Engineered two strip (139 mm)

Thickness: 14 mm

- 3,4 mm French oak top layer
- Core: HDF
- Counterbalance: wood veneer

Length: 1500 mm

Width: 139 mm

2 finishes:

- White oil
- Natural oil

Square edged

Compatible with low-temperature radiant heat

Glue-free floating installation (2beclic) or fully glue down

Pour les parquets huilés, après la pose, il conviendra de passer une fine couche d'huile d'entretien Panaget. Nous apportons le plus grand soin à la fabrication de nos parquets et pourtant une légère variation de teinte entre les productions peut être constatée. Il est donc important de prévoir 2 à 5% de plus que votre surface pour ne pas manquer de lames et vous assurer un chantier pleinement réussi. Découvrez toute notre gamme de parquets vieillis sur panaget.com

While we take the greatest care in manufacturing our flooring, there can sometimes be slight variations in colouring. So it's important to allow a margin of 2-5% more than the actual surface you're covering. This means you won't run out of planks and you will be sure to enjoy a beautiful finished product. Discover our full range of aged wooden floors at panaget.com



*Information sur le niveau d'émission de substances volatiles dans l'air intérieur, présentant un risque de toxicité par inhalation, sur une échelle de classe allant de A+ (très faibles émissions) à C (faibles émissions).



Les bois des Parquets Panaget, issus de forêts gérées durablement et de sources contrôlées, sont certifiés PEFC.



100% Chêne de France Place à la qualité avec un produit 100% chêne de France et fabriqué en France, dans les ateliers de la manufacture Panaget.

PANAGET, 100% BRETAGNE !

Des idées et des hommes... Conception, création, fabrication : optez pour une production française de qualité !

100% Brittany: the ideas and the people behind the design, creation, and manufacture. Choose a quality French-made product.

100% CHÊNE DE FRANCE !

Des propriétés mécaniques élevées, une forte densité, une excellente aptitude à l'usinage... le choix de l'idéal, assurément !

100% French oak offers superior mechanical properties, high density, incredible industrial adaptability. As such, there is no better choice.

100% ECO-RESPONSABLE !

Parce que la notion de respect de l'environnement ne saurait admettre la controverse, adoptez les principes écologiques de l'exploitation forestière durable.

100% Eco-friendly: we use sustainably grown timber because we respect the environment.

100% QUALITÉ !

100% Qualité ! S'attacher à parfaire la qualité, c'est aboutir à la qualité. Telle est la préoccupation constante de nos contrôleurs à chaque stade de la fabrication.

100% Quality: we never settle for second best, and this drives our quality controllers at every stage of the production process.

A black and white photograph of a wooden log, showing a prominent knot hole. The wood grain is clearly visible, and the knot hole is a dark, irregular shape. The log is positioned vertically, and the background is a soft, out-of-focus grey.

PANAGET

manufacture française de parquet
DEPUIS 1929



Panaget, 3 rue d'Orghèdes
35230 Bougbarré - France
TEL | 0033 (0)2 99 05 77 77
FAX | 0033 (0)2 99 57 73 55
panaget.com