

Zenitude

by Panaget



PANAGET

manufacture française de parquet
DEPUIS 1929

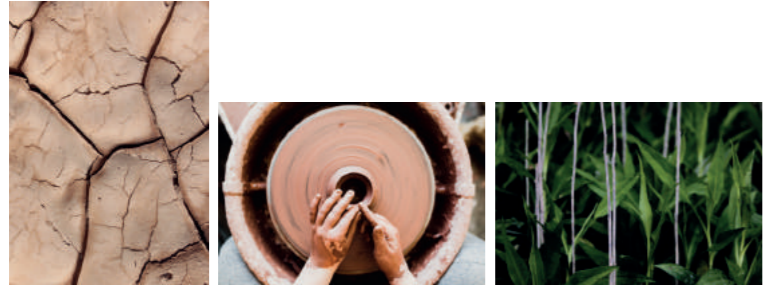


Fauve, Cendre, Argile, 3 nouvelles finitions pour parquets, signées Panaget

Retour aux sources et simplicité sont les maîtres-mots de ces parquets volontairement vieillis. Huilés ou vernis, ils signent des intérieurs empreints d'une véritable authenticité et s'harmoniseront parfaitement avec des intérieurs neufs ou rénovés.

**3 new wood finishes
by Panaget: fauve,
cendre, argile.**

Simplicity and going back to basics are the key ideas behind these voluntarily aged wood floors. Finished with oil or varnish, they will blend in harmoniously with and bring a real beauty to your new or renovated interior.



Argile



Cendre



Fauve



Inspiré des céramiques non vernissées, ce verni gris-brun baptisé «Argile» sublime les parquets en chêne d'un aspect naturellement vieilli. Dès l'entrée et jusqu'au séjour, son supplément d'âme authentique apaise et donne envie de... se déchausser ! Reprenez contact avec ce matériau noble, en l'associant à des bleus profonds, déclinés dans différentes matières au fil des saisons.

«Argile» est une teinte à base de vieillisseur naturel qui agit sur le tanin du bois. Dans certains cas, une légère variation de teinte dans le temps peut être observée.

“Argile” is a grey-brown varnish inspired by unglazed ceramics. It gives oak floors a naturally aged look. It will look so great in your entrance hall or lounge that you'll always want take your shoes off! Pair this noble wood with deep blues in different materials depending on the season.

“Argile” is a tint that acts on wood's natural tannin properties to create an aged finish. In some cases, the shade may change slightly over time.



Subtile alternative aux teintes naturelles, la finition «Cendre» s'inspire du bois de grange grisé et éclairci par les intempéries. Parfaitement dosée, elle laisse transparaître toutes les aspérités du parquet en chêne huilé. Vivement conseillée dans une pièce baignée de lumière, elle magnifie les gris et réchauffe résolument l'espace. A twister par des touches d'orange bien dosées.

Inspired by the weathered wood of barns, the “Cendre” finish is a subtle alternative to natural colours. Perfectly balanced, it reflects the unevenness of the oiled oak floor and looks great in light-filled rooms, where it brings out grey colours and creates a deep warmth. Ideal when paired with well-balanced orange details.



La finition «Fauve» doit sa teinte chaleureuse aux planchers anciens passés à l'encaustique. Un verni légèrement satiné qui assure, aux parquets foncés, un charme intemporel. A privilégier dans des intérieurs contemporains, reconnus pour leur sobriété, avec murs blancs, mobilier aux nuances de bois plus ou moins claires et notes de rose poudré.

The “Fauve” finish gives a warm hue to old polished floors. This slightly satin varnish provides dark wood floors with a timeless charm. Works best in cool, contemporary interiors, alongside white walls, light-coloured wooden furniture and powder pink colours.

Ces trois finitions sont disponibles en Diva 139 et 184

Parquet contrecollé monolame large (139 mm)
ou extra-large (184 mm)

Epaisseur : 14 mm

- Parement en bois noble : 3,4 mm
- Support : contreplaqué
- Contrebalancement : déroulé en bois

Longueurs : de 500 à 2000 mm

Largeur : 139 / 184 mm

3 teintes :

Fauve (vernis)
Argile (vernis)
Cendre (huilé)

4 chanfreins pour les finitions Fauve et Cendre
2 chanfreins pour la finition Argile

Pose flottante avec colle (rainure-langouette)
ou collé en plein

Compatible sol chauffant

Pour les parquets huilés, après la pose,
il conviendra de passer une fine couche
d'huile d'entretien Panaget.

Nous apportons le plus grand soin
à la fabrication de nos parquets et pourtant
une légère variation de teinte entre
les productions peut être constatée.
Il est donc important de prévoir 2 à 5%
de plus que votre surface pour ne
pas manquer de lames et vous assurer
un chantier pleinement réussi.

These three finishes are available in Diva 139 and 184

Engineered wide single plank (139 mm)
or extra-wide single plank (184 mm)

Thickness: 14 mm

- 3.4 mm French oak top layer
- Core: plywood
- Counterbalance: wood veneer

Lengths: from 500 to 2000 mm

Width: 139 / 184 mm

3 finishes:

Fauve (varnished)
Argile (varnished)
Cendre (oiled)

4 chamfers for Fauve and Cendre finishes
2 chamfers for Argile finish

Glue-free floating installation (tongue and groove)
or fully glued down

Compatible with low-temperature radiant heat

For oiled wood flooring, after installation,
apply a thin coat of recommended Panaget
maintenance oil.

While we take the greatest care in manufacturing
our flooring, there can sometimes be slight
variations in colouring. So it's important to allow
a margin of 2-5% more than the actual surface
you're covering. This means you won't run out
of planks and you will be sure to enjoy a beautiful
finished product.



* Information sur le niveau d'émission
de substances volatiles dans l'air intérieur,
présentant un risque de toxicité par inhalation,
sur une échelle de classe allant de A+
(cote faible émission) à C (cote élevée émissions).



GRAPHIQUE DESIGN / SEVERINE KORANT
PHOTOGRAPHIES / STUDIO BARBER
IMPRESSION / MEDIA GRAPHIC - 2017



PANAGET

3 rue d'Orgères 35230 Bourgbarré

TEL | 02 99 05 77 77

FAX | 02 99 57 73 55

www.panaget.com